



การป้องกัน



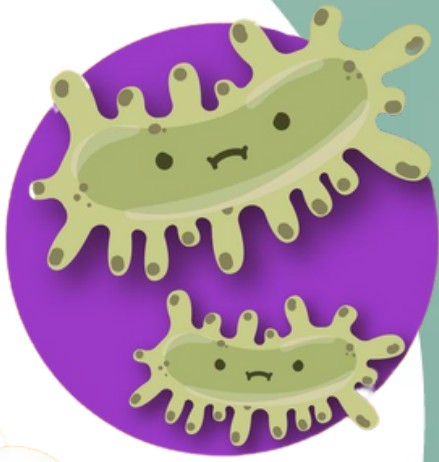
- ล้างมือบ่อย ๆ
- งดรับประทานของป่า
- งดปรุงร้ออาหารจากสัตว์ป่า
- หลีกเลี่ยงการสัมผัสสัตว์ป่าที่มาจากพื้นที่เสี่ยงหรือสัตว์ป่าป่วย
- หลีกเลี่ยงการสัมผัสผู้ที่มีประวัติมาจากพื้นที่เสี่ยงและมีอาการ



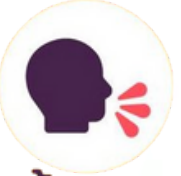
ข้อควรระวัง! โรคฝีดาษลิง

เสี่ยงติดเชื้อหลายช่องทาง

นักวิจัยตรวจพบเชื้อไวรัสในตัวอย่างสารคัดหลั่งที่เก็บจากผู้ป่วยโรคฝีดาษลิงซึ่งระบาดในปัจจุบันหลายช่องทาง เติ่อนระวัจการสัมผัสโดยตรงกับสารคัดหลั่งจากสัตว์หรือผู้ป่วย



ตุ่มหนอง
(เสี่ยงที่สุด)



น้ำลาย



น้ำมูก



ปัสสาวะ



เลือด

โรคฝีดาษวานร (Monkeypox)



องค์การบริหารส่วนตำบลนนทบุรี
อำเภอกบินทร์บุรี จังหวัดปราจีนบุรี

ความรู้เกี่ยวกับ โรคฝีดาษวานร (Monkeypox)

เป็นโรคติดต่อจากสัตว์สู่คน เกิดจากเชื้อไวรัส
Othopoxvirus มีรังโรคอยู่ในสัตว์ตระกูลฟันแทะ
และติดต่อไปยังสัตว์อื่นในตระกูลลิงไม่มีหาง
กระต่ายและสัตว์ฟันแทะอื่น
เช่น กระรอกคิน



มี 2 สายพันธุ์ :

สายพันธุ์ WEST AFRICAN CLADE
อาการไม่รุนแรง อัตราป่วยตายอยู่ที่ร้อยละ 1

สายพันธุ์ CENTRAL AFRICAN CLADE
อาการรุนแรงกว่า อัตราป่วยตายอยู่ที่ร้อยละ 10

การติดต่อ

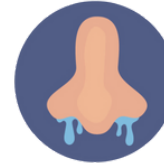
จากสัตว์สู่มนุษย์

- การสัมผัสทางผิวหนัง
- เยื่อเมือก เช่น จมูก ปาก ตา



จากมนุษย์สู่มนุษย์

- ละอองฝอยทางการหายใจ
- การสัมผัสสารคัดหลั่งจากผู้ป่วย
- การสัมผัสเลือด, รอยโรคที่ผิวหนัง
- การสัมผัสของใช้ส่วนตัวที่ปนเปื้อนสารคัดหลั่งจากผู้ป่วย หลังได้รับเชื้อโรคนี้จะมีระยะฟักตัว 7 - 14 วัน หรืออาจนานได้ถึง 21 วัน



จากสัตว์ที่ป่วยเป็นโรค

- สารคัดหลั่ง เลือด ผิวหนัง
- การนำซากสัตว์ป่วยมาปรุงอาหาร
- การถูกสัตว์ป่วยข่วน กัด หรือสัมผัสเครื่องใช้ที่ปนเปื้อนเชื้อจากสัตว์นั้น



อาการ



ไข้ 38 องศาขึ้นไป



เจ็บคอ



ต่อมน้ำเหลืองโต



ปวดศีรษะ
ปวดกล้ามเนื้อ



**หากมีผื่นกระจายตามลำตัว
มีลักษณะเป็นคุ่มนูน คุ่มน้ำใส
คุ่มหนอง หรือคุ่มตกสะเก็ด**

และมีประวัติเดินทางมาจาก
หรืออาศัยอยู่ในประเทศที่มี
การรายงานการระบาดของ
ของโรคฝีดาษวานรในประเทศ
(local transmission)

*ภายใน 21 วัน

ให้เข้ารับการรักษาทันที
เพื่อทำการแยกตัวไม่ให้แพร่เชื้อ